



Unsere Leistungen

CHAMPINI bietet pädagogische Betreuung für Kinder von Montag bis Freitag von 07.00 - 17.30 Uhr.

Die Zeiten können individuell und der Familiensituation angepasst gebucht werden!



Mögliche Buchungszeiten

(Fünf Tage pro Woche)

Kindergarten: Täglich 5 - 10 Stunden

Krippe: Täglich 5 - 10 Stunden

Die Kita ist an ca. 20 Tagen im Jahr geschlossen.

CHAMPINI-Elternbeiträge

Die Preise richten sich nach den Vorgaben des BayKiBiG

Kindergarten ohne Mittagessen

Bis 25 Wochenstunden 165,00 €

Bis 30 Wochenstunden 185,00 €

Bis 35 Wochenstunden 205,00 €

Bis 40 Wochenstunden 225,00 €

Bis 45 Wochenstunden 245,00 €

Bis 50 Wochenstunden 265,00 €

Krippe ohne Mittagessen

Bis 25 Wochenstunden 370,00 €

Bis 30 Wochenstunden 400,00 €

Bis 35 Wochenstunden 430,00 €

Bis 40 Wochenstunden 460,00 €

Bis 45 Wochenstunden 490,00 €

Bis 50 Wochenstunden 520,00 €

Das Mittagessen wird von einem Caterer täglich frisch zubereitet geliefert und ist verpflichtend. Kosten monatlich: ca. 55,00 € (Mischkalkulation)



Tag der offenen Tür

Die Tage der offenen Tür können Sie im Internet unter www.champini.de einsehen.

Es besteht die Möglichkeit zur Besichtigung der Tageseinrichtung. Für ein persönliches Gespräch und Fragen zum Konzept stehen die Leitung, ein Vertreter des Vorstandes und Mitarbeiter von CHAMPINI zur Verfügung.

Ihr Kind können Sie an diesem Tag unverbindlich anmelden.

Weitere Informationen unter:

Bewegungs-/Sport-Kindertagesstätte Unterschleißheim
Stadionstraße 196 · 85716 Unterschleißheim

Telefon 0911/89 19-142

Telefax 0911/89 19-144

E-Mail voranmeldung@champini.de

Internet www.champini.de



Bewegungs- und Sport-Kindertagesstätten

Zentrale:

Helene-Grünberg-Straße 1 · 90480 Nürnberg

Tel. 0911/89 19-142 · Fax 0911/89 19-144

E-Mail: info@champini.de

www.champini.de

Geschäftsführende Gesellschafter:

Frank Jäger und Georg Rac

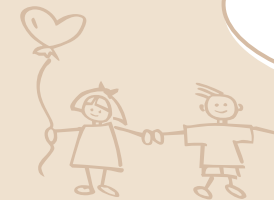


Bewegungs- und Sport-Kindertagesstätten



Neueröffnung!
April 2012
in Unterschleißheim,
Stadionstraße 196

Krippe
und Kiga



2. Info- und Anmeldeabend
am 6. Oktober 2011, 19 Uhr im Festsaal.
Aktuelle Infos und Termine im Internet:

www.champini.de



Das Champini-Projekt



Der Verein CHAMPINI-Kindertagesstätten e.V. wurde im Juni 2004 gegründet und zum 01.01.2008 in eine gGmbH umfirmiert. Die staatlichen Zuschüsse der Stadt Unterschleißheim begründen den Neubau dieser CHAMPINI Sport- und Bewegungskindertagesstätte mit ca. 85 Plätzen für Kindergarten und Krippe.

Die Champini-Zielsetzung

Champini-Leitbild

Die CHAMPINI Bewegungs- und Sport-Kindertagesstätte möchte mit ihrem Konzept zur Veränderung und Bereicherung des Kindesalltags beitragen und somit eine gute Grundlage für gesunde und aktive Menschen legen.

Es ist unser Ziel und Anliegen, den Kindern ein bewegungsreiches, freies, natürliches und gesundes Umfeld zu bieten. In unserer Einrichtung sollen sie ausreichend Zeit und Möglichkeiten finden, ihrem natürlichen Bewegungsdrang nachzukommen und die motorischen Kompetenzen zu entwickeln und zu fördern. Viele unterschiedliche Formen von Bewegung und Entspannung werden erfahren und tragen zur ganzheitlichen (körperlichen und geistig/seelischen) Entwicklung bei. Der zunehmenden Bewegungsarmut (hauptsächlich durch hohen Fernseh-/Videokonsum, Computerspiele, usw.) möchten wir mit unserem Angebot intensiv vorbeugen. Das CHAMPINI-Konzept basiert auf der engen Verknüpfung von Bewegung, Wahrnehmung und der Umwelt.

Die Inhalte des Bayerischen Bildungs- und Erziehungsplans geben die Orientierung für die pädagogische Arbeit in der Kindertagesstätte. Ausstattung und Räumlichkeiten bieten beste Möglichkeiten, Kinder in Bewegung zu bringen. Das handelnde Kind steht im Mittelpunkt. Eine naturerhaltende und lebensfreundliche Wertevermittlung unterstützt die Entwicklung der sozialen Kompetenzen der Kinder.

Die ganzheitliche Bildung wird mit einem frühen Kontakt (spätestens ab dem 5. Lebensjahr) zu einer Fremdsprache (Englisch) abgerundet (Angebot ist personalabhängig!).



Die spielerische Auseinandersetzung mit der englischen Sprache schafft Freude und Interesse an Anderssprachigkeit und kreativem Umgang mit Sprache und Wortschatz.

Gesundheit und ausgewogene Qualität der Nahrungsmittel bestimmen das Leitbild der CHAMPINI Einrichtung. Industriell zubereitete Nahrung wird meist ersetzt durch natürliche Kost ohne Chemie wie Farbstoffe, Geschmacksverstärker, Konservierungsmittel und vieles mehr.

Eine hohe Wertschätzung erfährt die ständige Entwicklung und Weiterbildung der Mitarbeiter als beste Ressource für Identifikation mit und Motivation für die Kita.

Der Champini-Qualitätsstandard



- » Ganzheitlich modernes Bewegungs- und Pädagogikkonzept für Kinder von 1-6 Jahren
- » Breites Bewegungsangebot in vielen Bereichen ohne leistungsbezogene Spezialisierung
- » Wertschätzender Umgang mit sich und anderen
- » Orientierung der päd. Arbeit am Bayerischen Bildungs- und Erziehungsplan; Vernetzung mit unterstützenden und weiterführenden Einrichtungen, Sportvereinen und Sportstätten der Stadt Unterschleißheim
- » Gesunderhaltung und körperliche Fitness durch gesunde Ernährung
- » Erweiterung des eigenen Sprachverständnisses durch den Umgang mit einer weiteren Sprache – Englisch (nur wenn Personal verfügbar!)
- » Innovative und ganzheitliche Bewegungsangebote
- » Aktuelle und konzeptorientierte Fortbildung der pädagogischen Mitarbeiter
- » Flexible, familienfreundliche und Familien unterstützende Betreuungszeiten
- » Wechselnde Bewegungsangebote (SiE, Psychomotorik, Hengstenberg)
- » Ganzheitliche pädagogische Begleitung der Kinder am Vor- und Nachmittag
- » Kooperation mit örtlichen (Sport-)Institutionen wird angestrebt



Das Champini-Angebot

Helle, moderne, angebotsorientierte Räume für Kindergarten und Krippe

- » Eigene Sporthalle und kleiner Sportplatz
- » Großzügiger Garten (insges. 2.500 qm)
- » Aula und Mehrzweckraum
- » Kreativraum
- » Spielzimmer mit Lesecke
- » Schlafräume
- » Bistro und Küche
- » Spieleflur
- » Ein multifunktionaler Schlafräum
- » Fünf themenorientierte Krippengruppenräume
- » Ein themenorientierter Kiga-Raum



für 85 Kindergarten- und Krippenkinder

Das Champini-Team



- » Geschäftsführung und Leitung
- » Päd. Mitarbeiter und Mitarbeiterinnen mit Zusatzausbildungen im Bereich Sport, davon:
 - » 1 Mitarbeiter für den Bereich Sport
 - » 1 Mitarbeiter für das Englischangebot
 - » Ca. 2 Praktikanten/innen
 - » Ggf. 1 Betreuer im freiwilligen sozialen Jahr
 - » Ggf. 1 Mitarbeiter oder Mitarbeiterin für Hauswirtschaft
- » Weitere Zusatzkräfte für Pflege und Betreuung nach Möglichkeit

